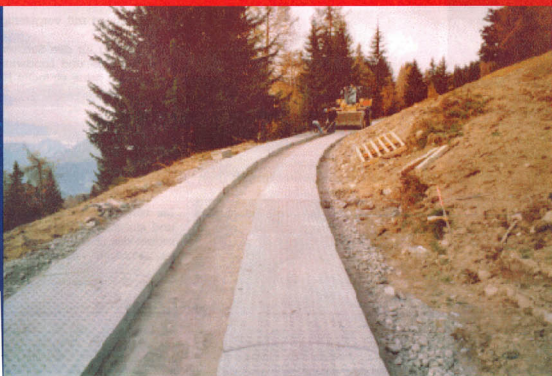
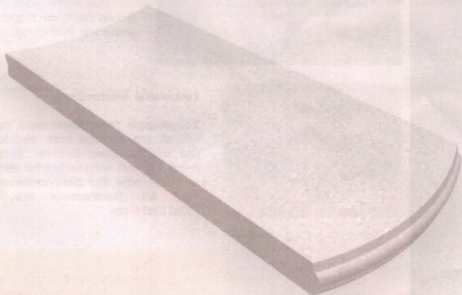


Fahrspurelemente in Beton für Forst- und Landwirtschaft



Rationell, preiswert, gut:
Der moderne "Weg"



In Vertiefung bee - in vendita presso:

EUROBETON[®] S.p.A.

Manufatti e prefabbricati in calcestruzzo

Via Nazionale, 39

39040 SALORNO (Bolzano)

☎ (0471) 88 41 06

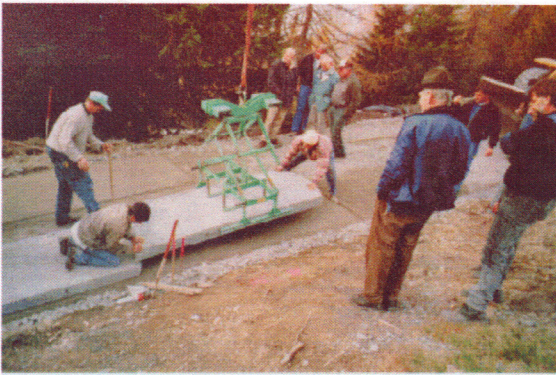
Fax (0471) 88 41 18

Fahrspurelemente in Beton für Forst- und Landwirtschaft

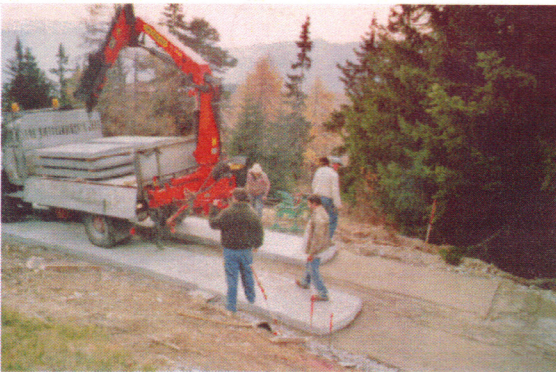


Beton-Spruweg mit vorgefertigten Elementen:

Unsere Lösung für den Strassenbau im Bereich Wald-, Bergs- und Landwirtschaftswege besteht durch seine einfache Handhabung.



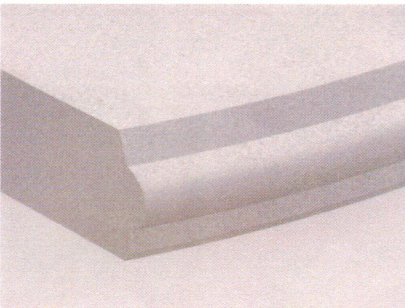
Die vorgefertigten Elemente lassen sich schnell und einfach auf die planierte Strasse legen, sodass der LKW sofort auf der frisch verlegten „Melispur“ fahren kann.



Durch die raffinierte Form dieser Konstruktion sind auch Kurven möglich.

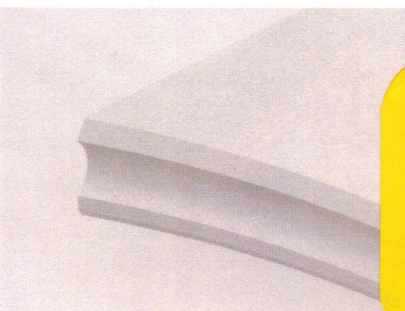
Wir sind überzeugt, dass unsere „Melispur“ für viele Anforderungen die perfekte Lösung darstellt.

Haben Sie noch Fragen? Wir stehen Ihnen gerne zur Verfügung.



Technische Beschreibung:

Vorgefertigte Fahrspurelemente mit Nut und Feder. Beton B40/25, auf Anfrage frost- und tausalzbeständig. Oberfläche mit Riffelblech-Struktur. Kopfseitig rund ausgezogen $R = \text{cm } 125$ mit entsprechender Gegenseite. Ober und untere Netz- oder Stahlfaserarmierung. Beugezugfestigkeit N, mm^2 4,9. Durchmesser min. 5 mm; Plattengröße 250x110x14 cm



In Vertrieb bei - In vendita presso:

eurobeton[®] S.p.A.
Manufatti e prefabbricati in calcestruzzo

Via Nazionale, 39
39040 SALORNO (Bolzano)

☎ (0471) 88 41 06
☎ (0471) 88 41 18